



Landtagswahl am 15. Oktober 2017

Landeswahlleiterin dankt der Wahlorganisation und den Helferinnen und Helfern

Erstes Wahlkreisergebnis lag um 19.52 Uhr vor

Die Niedersächsische Landeswahlleiterin Ulrike Sachs hat der Wahlorganisation und ihren rd. 82.000 ehrenamtlichen Helferinnen und Helfern im Land Niedersachsen ihre Anerkennung für die vorbildliche organisatorische Vorbereitung und Abwicklung der Landtagswahl ausgesprochen. Das erste Wahlergebnis lag um 19.52 Uhr in der Ergebniszentrale der Landeswahlleiterin vor. Es wurde aus dem Wahlkreis 76 – Georgsmarienhütte – gemeldet. Nach der Kontrolle der Ergebnisse konnte um 23.07 Uhr das „Vorläufige amtliche Endergebnis“ der Landtagswahl in Niedersachsen vorgelegt werden.

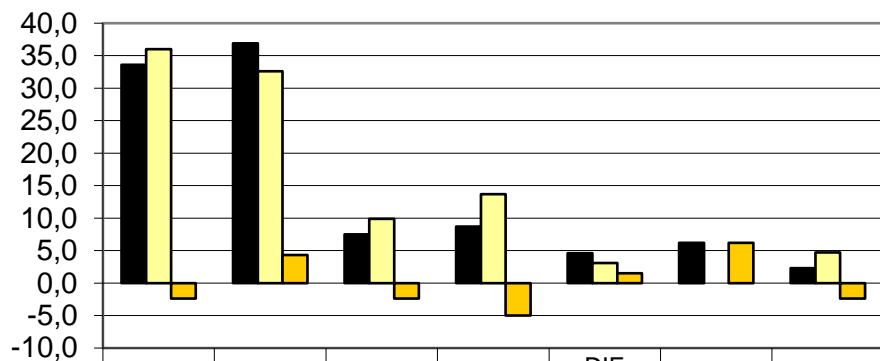
Nach dem vorläufigen Endergebnis der Landtagswahl ergibt sich die folgende Sitzverteilung:

(Anzahl der weiblichen Abgeordneten in Klammern)

Partei	Nach Kreiswahlvorschlägen		Nach Landeswahlvorschlägen		Insgesamt	
	2017	2013	2017	2013	2017	2013
CDU	32 (1)	54 (11)	18 (8)	--	50 (9)	54 (11)
SPD	55 (19)	33 (7)	--	16 (8)	55 (19)	49 (15)
FDP	--	--	11 (3)	14 (4)	11 (3)	14 (4)
GRÜNE	--	--	12 (6)	20 (10)	12 (6)	20 (10)
DIE LINKE.	--	--	--	--	--	--
AfD	--	--	9 (1)	--	9 (1)	--
Insgesamt	87 (20)	87 (18)	50 (18)	50 (22)	137 (38)	137 (40)

Nr. LW 17/11 Niedersächsische Landeswahlleiterin - Geschäftsstelle - Lavesallee 6, 30169 Hannover	Tel.: (0511) 120-4790, 4792 Fax: (0511) 120-4789	www.landeswahlleiterin.niedersachsen.de E-Mail: landeswahlleitung@mi.niedersachsen.de
--	---	--

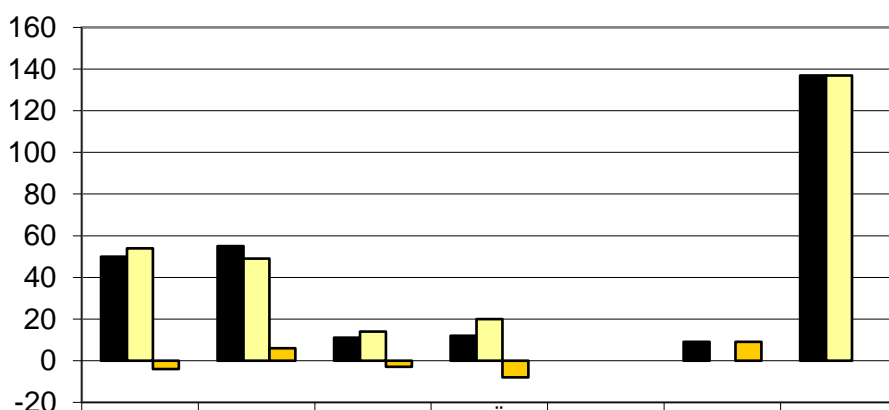
Landtagswahl 15.10.2017 Vorläufiges Ergebnis (Zweitstimmen)



2017
 2013
 Gewinn u. Verlust

	CDU	SPD	FDP	GRÜNE	DIE LINKE.	AfD	Sonstige
■ 2017	33,6	36,9	7,5	8,7	4,6	6,2	2,3
■ 2013	36,0	32,6	9,9	13,7	3,1	0,0	4,7
■ Gewinn u. Verlust	-2,4	4,3	-2,4	-5	1,5	6,2	-2,4

Landtagswahl 15.10.2017 Sitzverteilung nach dem vorläufigen Ergebnis



2017
 2013
 Gewinn u. Verlust

	CDU	SPD	FDP	GRÜNE	DIE LINKE.	AfD	Insgesamt
■ 2017	50	55	11	12	0	9	137
■ 2013	54	49	14	20	0	0	137
■ Gewinn u. Verlust	-4	6	-3	-8	0	9	